

CCY-RÉSIDENCE ÉTUDIANTE

LA ROCHE-SUR-YON [85]



RÉSIDENCE ÉTUDIANTE

Pour répondre à la pénurie de logements étudiants dans la région, le Promoteur RIVAGE IMMOBILIER, promoteur de référence dans le Grand-Ouest, a souhaité construire une résidence étudiante de 1 417 m² intégrant 40 studios avec services (Internet, cafétéria, salle de fitness, local vélos, laverie) et parkings.

Rivage Immobilier s'est donc entouré de l'architecte Periot Architecture Durable (PAD) et du constructeur CITEDEN (marque du Groupe COUGNAUD) pour la réalisation du projet. A l'issue du dépôt du permis de construire la construction s'est effectuée en deux temps : 3 mois de travaux pour le génie civil (parking souterrain) et la production du bâtiment en usine, puis 2 mois pour la pose et le montage de la construction sur site.

La livraison des logements a ainsi pu être assurée, en temps et en heures, début septembre pour la plus grande satisfaction du promoteur.

FICHE PROGRAMME

- Classement ERP et 2^{ème} famille,
- **40 studios** de 20m²,
- **1 parking enterré** de 40 places
- **Parties communes** (laverie, cafetaria, salle de sport).

FICHE TECHNIQUE

- **Structure autoportante acier,**
- **Plancher béton,**
- **Vêture mixte :** Bois et panneaux stratifiés,
- **Acoustique :** 53 db entre chambres,
- **ECS* :** Chauffe eau thermodynamique,
- **Ventilation** Simple flux Hygro B,
- **Etanchéité à l'air :** 0,7 m³/h/m² (moyenne).

* Eau Chaude Sanitaires


 CONTRACT-
UTILISATION

Maîtrise d'ouvrage
CCY INVESTISSEMENTS
Architecte
**PERIOT ARCHITECTURE
DURABLE**
Bureau d'étude & constructeur
Groupe COUGNAUD



Usage/Destination
Résidence étudiante



Surface (SHAB)
920 m²



Pays-de-la-Loire
La Roche-sur-Yon (85)



Montant travaux :
1 454 136 € HT
(études et conception comprises,
hors lot GC/VRD/Mobilier)

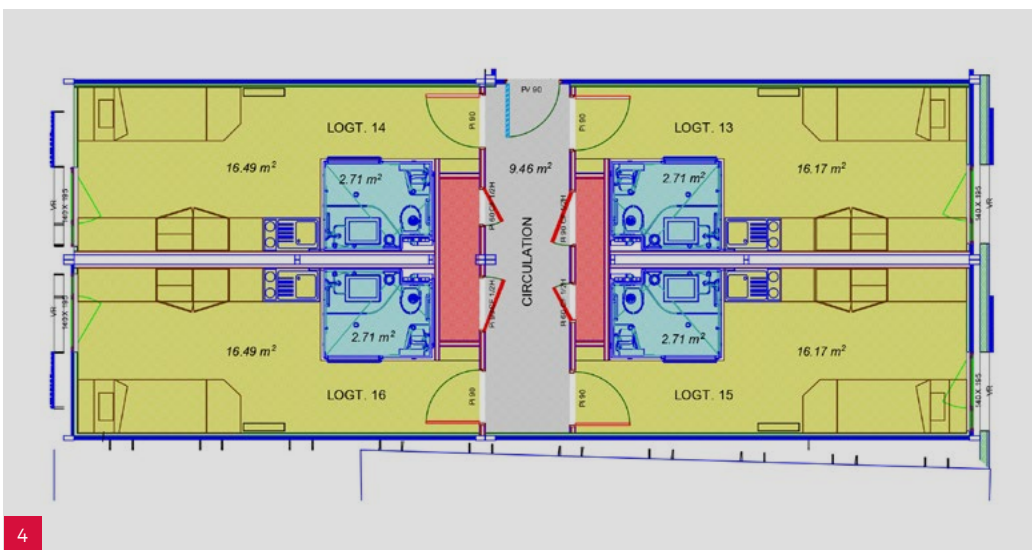
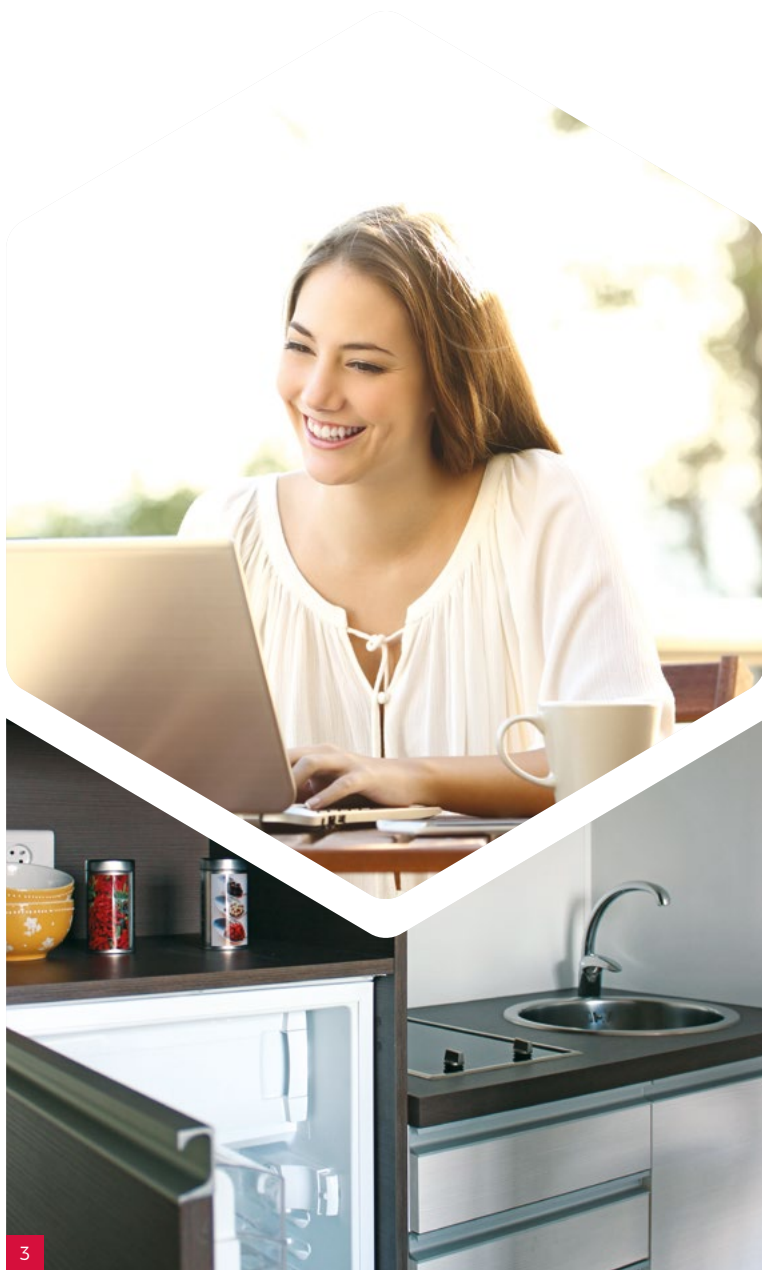


Délai
5 mois (travaux)

RÉSIDENTIEL COLLECTIF

CCY - RÉSIDENCE ÉTUDIANTE

LA ROCHE-SUR-YON [85]



NORMES

Voir le cadre normatif sur citeden.com

- Façade arrière 1
- Bardage mixte 2
- Kitchenette intégrée 3
- Plan de 4 logements 4

Siège social : Moulleron-le-Captif - CS 40028 - 85035 La Roche-sur-Yon cedex
S.A.S. au capital de 2 000 000 € - RCS La Roche-sur-Yon 439 142 332
N° de TVA FR 71 439 142 332 - APE 2511Z - info@citeden.com - 02 51 34 40 00

citeden.com



HABITAT POUR
LA VIE EN MOUVEMENT